



LINE

ใบอนุญาตเลขที่ 11/12297  
WWW.UNIONTRAVELAGENCY.COM

☎ 093-253-2288 ☎ 090-656-3952 ☎ 090-986-8122

**PERFECT**  
PFG-TA0003-SC | 6D4N



**ไม่เข้าร้านรัฐบาล**

บินตรงลง  
**ชิงเต่า**

ชิงเต่า • เยียนไถ • เว่ยไห่



ถนนอ่าวจีป่า



ซาจี้โข่ว



ประตูแห่งความสุข

SC4080 02.05-08.05  
SC4079 21.50-01.55  
เดินทางด้วยสายการบิน Shandong Airline (SC)  
น้ำหนักกระเป๋า 23 Kg. Carry on 5 Kg.

**พ.ค.-มิ.ย. 69**

**24,999.-** เริ่มต้นเพียง

👥 กรุปไซด์ 20 คน 🏨 พักโรงแรม 4 ดาว 🎫 น้ำหนักกระเป๋า 23 กก.

ชมพิพิธภัณฑ์โรงงานเบียร์ชิงเต่า

จุดถ่ายรูปยอดฮิต หาดวาฟโดดเดี่ยว

ชมบรรยากาศของ ถนนเฉาหยาง ถนนสายประวัติศาสตร์สุดคลาสสิก

เดินทางโดยสายการบินขานตง แอร์ไลน์ SHANDONG AIRLINES

SC4080 BKK-TAO 02:25-08:25  
SC4079 TAO-BKK 21:55-01:50

น้ำหนักกระเป๋า 23 kg. Carry on 5 Kg.



วันที่	BREAKFAST	โปรแกรม	LUNCH	DINNER	โรงแรม
1.	-	สนามบิลลาร์ด	-	-	-
2.	-	สนามบิลลาร์ด - หาดซาจื่อโจว - พิพิธภัณฑ์โรงงานเบียร์ชิงเต่า (รวมชิมเบียร์) - ศูนย์เรือใบโอลิมปิก - จัตุรัส 54 - ชายหาด No.3 Bathing Beach			GLORIA PLAZA HOTEL QINGTAO หรือเทียบเท่า
3.		เฟิงโหล - ศาลาเฟิงโหล - เขี่ยนโถ - ไร่ไวน์ ณ คฤหาสน์ งามอยู่ (รวมชิมไวน์แดง) - วาฟโดดเดี่ยว			BEST WESTERN YANTAI HOTEL หรือเทียบเท่า
4.		เว่ยไห่ - ถนนคนพลั่งหมายเลข 8 (ฮั่วจวีป่า) - Xingfu Park - ชมวิวทะเล - เขี่ยนโถ - ถนนเฉาหยาง		-	BEST WESTERN YANTAI HOTEL หรือเทียบเท่า
5.		เมืองชิงเต่า - สะพานจันเจียว - ถนนจงชาน - โบสถ์ St.Michael's (ด้านนอก) - ถนนคนเดินโต้ตง			GLORIA PLAZA HOTEL QINGTAO หรือเทียบเท่า
6.		ถนนอนิเมะ (หลงเจียงลู่) - ตรอกกว้างซิ่ง - ย่านเมืองเก่าเยอรมัน - สนามบิลลาร์ด - สนามบิลลาร์ด		-	-

## อัตราค่าเดินทาง

### PERFECT PFG-TAO003-SC 6D4N

วันเดินทาง	กรุ๊ป	ราคาผู้ใหญ่	เด็กอายุต่ำกว่า 2 ปี	พักเดี่ยว
30 เมษายน - 5 พฤษภาคม 69	20	24,999	9,500	5,000
14 - 19 พฤษภาคม 69	20	25,888	9,500	5,000
21 - 26 พฤษภาคม 69	20	25,888	9,500	5,000
28 พ.ค. - 2 มิ.ย. 69	20	25,888	9,500	5,000
4 - 9 มิถุนายน 69	20	25,888	9,500	5,000
11 - 16 มิถุนายน 69	20	25,888	9,500	5,000
18 - 23 มิถุนายน 69	20	25,888	9,500	5,000
25 - 30 มิถุนายน 69	20	25,888	9,500	5,000

ราคาทัวร์ไม่รวมค่าทิปมัคคุเทศก์ท้องถิ่น พนักงานขับรถ  
**2,000 บาท/ลูกค้า 1 ท่าน ชำระที่สนามบินในวันเดินทาง**  
ในส่วนของหัวหน้าทัวร์ แล้วแต่ความพึงพอใจของท่าน

### โปรดอ่านอย่างละเอียด:

- ➡ เนื่องจากห้องพักของโรงแรมในประเทศจีนนั้น มีห้องพักประเภท DOUBLE BED (DBL) ค่อนข้างจำกัด หากลูกค้ามีความประสงค์จะพักห้องประเภทนี้ กรุณาแจ้งเจ้าหน้าที่ล่วงหน้าก่อนทำการจองเท่านั้น
- ➡ บริษัทฯ จะยึดประเภทห้องพักตามใบจองจากบริษัทเอเจนซีที่ท่านทำการจองทัวร์มาเท่านั้น หากมีการปรับเปลี่ยนห้องพักในระยะเวลาใกล้วันเดินทาง บริษัทฯ ขอสงวนสิทธิ์เปลี่ยนแปลงประเภทห้องพัก **หรือเรียกเก็บค่าใช้จ่ายเพิ่มเติม**
- ➡ โรงแรมที่ระบุในรายการทัวร์เป็นเพียงโรงแรมที่นำเสนอเบื้องต้นเท่านั้น ซึ่งอาจจะมีการเปลี่ยนแปลง แต่โรงแรมที่เข้าพักจะเป็นระดับเดียวกันเท่านั้น ตามมาตรฐานโรงแรมประเทศจีน
- ➡ หากเป็นเที่ยวบินแบบเหมาลำ (Charter Flight) กรณียกเลิกการเดินทาง**ไม่สามารถคืนค่าตั๋วเครื่องบินได้ทุกกรณี**
- ➡ **ข้อความสำคัญ!** พาสปอร์ตต้องมีอายุการใช้งาน **ไม่ต่ำกว่า 6 เดือน** นับจากวันที่เดินทางกลับเข้าประเทศไทย และมีหน้าว่างสำหรับลงตราประทับวีซ่า และประทับตราเข้า-ออกประเทศ **อย่างน้อย 2 หน้าเต็ม**
- ➡ **จองทัวร์พร้อมชำระเงินมัดจำ 10,000 บาท / ลูกทัวร์ 1 ท่าน** ก่อนการเดินทางอย่างน้อย 21 วัน มิเช่นนั้นจะถูกยกเลิกการจองโดยอัตโนมัติ (ช่วงวันหยุดยาวหรือวันหยุดนักขัตฤกษ์ ควรชำระก่อนเดินทางไม่น้อยกว่า 30 วัน)
- ➡ ในกรณีที่มิได้แก่อายุต่ำกว่า 18 ปี ซึ่งไม่ได้เดินทางกับพ่อแม่ จำเป็นต้องเอกสาร หนังสือยินยอมให้เดินทางจากสำนักงานเขต และสูติบัตร

**\*\* บริษัทจะถือว่าท่านรับทราบและยอมรับเงื่อนไขดังกล่าวแล้ว \*\***

23.30 น. พร้อมกันที่ **สนามบินสุวรรณภูมิ** ภายนอก **ชั้น 4 เคาน์เตอร์สายการบินนานาชาติ** โดยมีเจ้าหน้าที่อำนวยความสะดวกแก่ทุกท่าน



วันที่ 2 : สนามบินชิงเต่า - หาดซาจื่อโข่ว - พิพิธภัณฑ์โรงงานเบียร์ชิงเต่า (รวมชิมเบียร์) - ศูนย์เรือใบโอลิมปิก - จัตุรัส 54 - ชายหาด No.3 Bathing Beach

(-/L/D)

02.25 น. ออกเดินทางสู่ **เมืองชิงเต่า ประเทศจีน** โดยเที่ยวบิน **ไฟลท์ SC4080**

**\*\* เวลาบินอาจจะมีการเปลี่ยนแปลง กรุณาสอบถาม หรือแจ้งเจ้าหน้าที่ก่อนทุกครั้งก่อนทำการออกตัวภายใน \*\***



08.25 น. เดินทางถึง **สนามบินชิงเต่าเจียวตง** หลังผ่านขั้นตอนการตรวจคนเข้าเมือง และตรวจรับสัมภาระเรียบร้อยแล้ว ยินดีต้อนรับทุกท่านสู่ สาธารณรัฐประชาชนจีน (เวลาท้องถิ่นที่จีน เร็วกว่าประเทศไทย 1 ชั่วโมง กรุณาปรับเวลาของท่านเพื่อความสะดวกในการนัดหมาย)

จากนั้น นำท่านถ่ายรูปวิวสวยๆ ที่ **หมู่บ้านชาวประมงซาโจโฮว** เป็นหมู่บ้านชาวประมงที่มีชื่อเสียงและมีเอกลักษณ์ บ้านเรือนสีสดใสตั้งเรียงรายไปตามเนินเขาตัดกับน้ำทะเลสีฟ้า ทำให้เป็นจุดถ่ายภาพยอดนิยม เพราะมีทัศนียภาพที่คล้ายคลึงกับเมืองชายฝั่งยุโรปทางตอนใต้



กลางวัน **📍 รับประทานอาหารกลางวัน ณ ภัตตาคาร**

จากนั้น นำท่านไปชม **“โรงงานเบียร์ชิงเต่า” (TSINGTAO BREWERY)** เป็นหนึ่งใน โรงงานผลิตเบียร์ที่เก่าแก่และมีชื่อเสียงที่สุดในประเทศจีน โดยบริษัท Anglo-German Brewery Company Ltd. ในปี ค.ศ. 1903 มีรากฐานมาจากการที่เยอรมนีเข้ามา ครอบครองเมืองชิงเต่า ทำให้เทคโนโลยีและวัฒนธรรมการผลิตเบียร์แบบเยอรมันถูก นำเข้ามาสู่จีน ปัจจุบัน โรงงานเบียร์ชิงเต่า ไม่ได้เป็นเพียงแค่สถานที่ผลิตเบียร์ แต่ยังเปิด เป็นพิพิธภัณฑ์เบียร์ชิงเต่า (Tsingtao Beer Museum) ซึ่งเป็นหนึ่งในสถานที่ท่องเที่ยว ยอดนิยมที่สุดในเมือง นักท่องเที่ยวสามารถเรียนรู้เกี่ยวกับประวัติศาสตร์เบียร์และ กระบวนการผลิตได้อย่างใกล้ชิด **(ชิมฟรี..เบียร์สดชิงเต่าฟรี!!)**



จากนั้น

นำท่านชม “May Fourth Square จัตุรัส 54” เป็นหนึ่งในแลนด์มาร์คที่สำคัญ ของเมืองชิงเต่า สามารถมองเห็นทิวทัศน์ของทะเลและยังสามารถมองเห็น **ศูนย์กีฬาทางเรือโอลิมปิก**ชิงเต่าที่อยู่ใกล้เคียงกันได้อีกด้วย ชื่อของ จัตุรัสแห่งนี้มีที่มาจาก "ขบวนการ 4 พฤษภาคม" (May Fourth Movement) ซึ่งเป็น เหตุการณ์สำคัญในประวัติศาสตร์จีนที่เกิดขึ้นเมื่อวันที่ 4 พฤษภาคม ค.ศ. 1919 โดยเป็น ขบวนการประท้วงของนักศึกษาและปัญญาชนในกรุงปักกิ่ง เพื่อแสดงการต่อต้านการ ตัดสินใจของสนธิสัญญาแวร์ซายส์ที่ยกดินแดนชิงเต่าซึ่งเคยเป็นของเยอรมนีให้กับญี่ปุ่น แทนที่จะคืน ให้แก่จีนในฐานะประเทศผู้ชนะสงครามโลกครั้งที่ 1 จัตุรัสนี้ถูกสร้างขึ้นในปี 1997 เพื่อรำลึกถึง เหตุการณ์ดังกล่าวและเป็นสัญลักษณ์ของจิตวิญญาณแห่งความรัก ชาติประติมากรรม "ลมแห่งเดือน พฤษภาคม" (The Wind of May) เป็นสัญลักษณ์ที่ โดดเด่นที่สุดของจัตุรัส เป็นประติมากรรม เหล็กกล้าขนาดใหญ่สีแดง มีความสูง 30 เมตร มีรูปร่างเกลียวที่บิดหมุนขึ้นสู่ท้องฟ้า ซึ่งสื่อถึงจิต วิญญาณแห่งการต่อสู้และความรักชาติ



จากนั้น

นำท่านไปยัง “**หาด NO.3 BATHING BEACH**” เป็นหนึ่งในชายหาดที่มีชื่อเสียง และเป็นที่ยอดนิยมของเมืองนี้จนเรียกกันว่า “ทะเลไซเบอร์” ริมชายหาดจะมีทั้งโรงแรม ตึกสูง และในยามค่ำคืนก็จะเปิดแสงสีสวยงาม สะท้อนกับน้ำทะเล ทำให้เหมือนทะเลไซเบอร์เลย ที่เดียว และบริเวณรอบๆ หาดก็มีร้านอาหาร ให้นักท่องเที่ยวได้เลือกรับประทานกันหลาย ร้านทำให้หาดแห่งนี้เป็นที่แห่งท่องเที่ยว ยอดนิยมของเมืองชิงเต่าอย่างมาก

**เย็น**                   🕒 **รับประทานอาหารเย็น ณ ภัตตาคาร**

**ที่พัก**                   **GLORIA PLAZA HOTEL QINGTAO หรือเทียบเท่า**

วันที่ 3 : เฝิงไหล - ศาลาเฝิงไหล - เขียนไถ - ไร่ไวน์ ณ คฤหาสน์ จางยู๋ (รวมชิมไวน์แดง) - วาฬโดดเดี่ยว (B/L/D)

**เช้า**                   🕒 **รับประทานอาหารเช้า ณ ห้องอาหารของโรงแรม**

จากนั้น               เดินทางสู่**เมืองเฝิงไหล (Penglai)** (ใช้เวลาเดินทางประมาณ 4 ชั่วโมง) เป็นเมืองริมทะเลในมณฑลซานตง มีสถานที่สำคัญ

**กลางวัน**           🕒 **รับประทานอาหารกลางวัน ณ ภัตตาคาร**

จากนั้น

**หอคอยอันโตเตนศาลาผิงไหล (Penglai Pavilion)** ซึ่งเป็นหนึ่งในสี่หอคอยที่ยิ่งใหญ่ของจีน เป็นที่รู้จักในฐานะ "ดินแดนแห่งเทพนิยาย" ที่มีชื่อเสียงจากตำนาน "แปดเซียนข้ามทะเล" และเป็นสถานที่ท่องเที่ยวที่ผสมผสานประวัติศาสตร์ วัฒนธรรม พร้อมวิวทะเลสุดอลังการ



จากนั้น

นำท่านเดินทางต่อไปยัง**เมืองเยียนไท(Yantai)** (ใช้เวลาเดินทางประมาณ 1.30 ชั่วโมง) เมืองชายฝั่งทะเลบ้านเมืองที่นี้สวยงามและแปลกตาที่ **ไรน์สไตลยุโรปสุดหรู ณ ไรน์ ชาโตว์ ณ คฤหาสน์ จางยู๋ (ราคาทัวร์รวมค่าชิมไวน์ท่านละ 1 แก้ว)** แหล่งผลิตไวน์ที่ขึ้นชื่อแห่งเมืองซานตงที่บรรยากาศเหมือนยุโรปเมืองฝรั่งเศส ชมสถาปัตยกรรมคลาสสิก และให้ท่านได้เยี่ยมชมห้องเก็บไวน์ใต้ดิน สมควรแก่เวลาให้ท่านได้ชิมไวน์ที่ผลิตจากองุ่นในไร่แห่งนี้

**\*\*กรณีที่ไม่สามารถเข้าห้องเก็บไวน์ได้ด้วยเหตุผลใดๆก็ตาม ทางบริษัทจะไม่ได้แจ้งให้ท่านทราบล่วงหน้าทุกกรณี**

**Highlight!** คฤหาสน์สไตล์ยุโรป แหล่งผลิตไวน์ชั้นนำ การผสมผสานการผลิตของจีนกับความเชี่ยวชาญจากฝรั่งเศส



จากนั้น

นำท่านเช็คอินที่ **หาวาฬโดดเดี่ยว (The Lonely Whale)** เป็นประติมากรรมวาฬขนาดใหญ่ ตั้งอยู่ริมหาดทรายสีทอง เป็นจุดถ่ายรูปยอดนิยมที่นักท่องเที่ยวต้องมาเช็คอิน โดยเฉพาะการถ่ายรูปกับหัววาฬ หางวาฬ และตัววาฬ โดยมีฉากหลังเป็นทะเลโป๊โให้ที่สวยงาม นำท่านเดินทาง **ท่าเรือชาวประมงไฮซาง (Fisherman's Wharf)** แหล่งท่องเที่ยวริมทะเลสไตล์ยุโรปที่มีสีสัน รวมทั้งพิพิธภัณฑ์สัตว์น้ำฉลามวาฬ ร้านอาหาร คาเฟ่ และจุดถ่ายรูปเก๋ๆ เช่น ทางรถไฟข้ามทะเลเหมือนใน Spirited Away มีกิจกรรมหลากหลายเหมาะกับการเดินเล่น ช้อปปิ้ง พักผ่อน โดยเฉพาะช่วงเย็นถึงค่ำที่มีแสงไฟสวยงาม



เย็น ๒๑) รับประทานอาหารเย็น ณ ภัตตาคาร

ที่พัก Best Western Yantai Hotel หรือเทียบเท่า

วันที่ 4 : เว่ยไท่ - ถนนคบเพลิงหมายเลข 8 (ฮั่วจวีป่า) - Xingfu Park - ชมวิวทะเล - เขียนไถ - ถนนเฉาหยาง (B/L/-)

เช้า ๒๑) รับประทานอาหารเช้า ณ ห้องอาหารของโรงแรม



จากนั้น นำท่านเดินทางสู่ เมืองเว่ยไท่ (ใช้เวลาเดินทางประมาณ 1 ชั่วโมง 30 นาที) เมืองชายทะเลทางตะวันออกของมณฑลซานตง ประเทศจีน ที่ขึ้นชื่อเรื่องอากาศบริสุทธิ์ สิ่งแวดล้อมดี และบรรยากาศเงียบสงบ เมืองนี้ตั้งอยู่ริมทะเลเหลือง มีแนวชายฝั่งทอดยาวสวยงาม จนได้รับการยกย่องว่าเป็นหนึ่งในเมืองน่าอยู่ที่สุดของจีน เหมาะทั้งการท่องเที่ยวพักผ่อนและการใช้ชีวิตแบบสโลว์ไลฟ์ เส้นหลักของเว่ยไท่อยู่ที่การผสมผสานระหว่างธรรมชาติทางทะเลและความเป็นเมืองสมัยใหม่ หาดทรายขาว น้ำทะเลสีฟ้าใส สวนสาธารณะริมชายฝั่ง และถนนเลียบริมทะเลที่สวยงาม ทำให้เมืองนี้เป็นจุดหมายยอดนิยมสำหรับผู้ที่ยากหลีกหนีความวุ่นวายจากเมืองใหญ่ นักท่องเที่ยวสามารถเดินเล่น รับลมทะเล ปั่นจักรยาน หรือชมพระอาทิตย์ขึ้นและตกได้อย่างผ่อนคลาย

จากนั้น นำท่านเช็คอิน ถนนคบเพลิงสายที่แปด มุมลับสุดปังที่ใครๆ ก็ต้องเช็คอิน ถนนเส้นเล็กๆ ที่ทอดยาวลงไปจนสุดสายตา บรรจบกับเส้นขอบฟ้าและผืนน้ำทะเลสีครามสดใส จุดเช็คอินที่โด่งดังที่สุดในโลกโซเชียลของเมืองเว่ยไท่ มณฑลซานตง จนได้รับฉายาว่าเป็น “คามาคูระแห่งเมืองจีน” ด้วยบรรยากาศที่ราวกับหลุดออกมาจากฉากในการ์ตูนอนิเมะญี่ปุ่น ที่นี่ไม่ใช่มีแค่เพียงแต่ถนน แต่เป็นเฟรมภาพที่มีชีวิต ที่ซึ่งความเรียบง่ายของบ้านเรือนสองข้างทาง ตัดกับความยิ่งใหญ่ของท้องทะเลได้อย่างลงตัว ทำให้ทุกอย่างก้าวและทุกการกดชัตเตอร์ของ คุณกลายเป็นภาพถ่ายที่น่าจดจำ เตรียมกล้องของคุณให้พร้อม แล้วไปเก็บภาพสวยๆ ที่มุมมหาชนแห่งนี้กัน

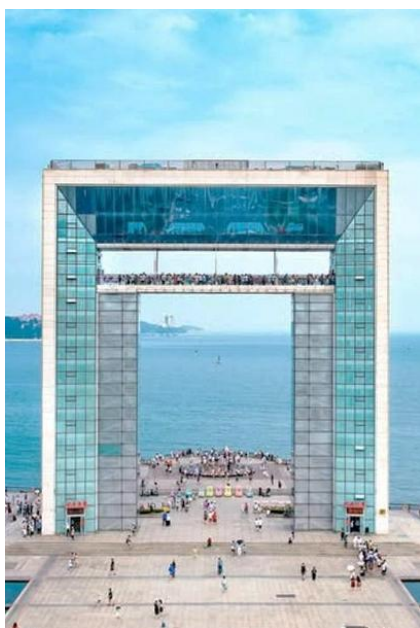
ได้เลย บริเวณใกล้เคียงยังมีคาเฟ่และร้านอาหารเล็กๆ ตั้งอยู่หลายแห่ง ที่ให้บริการทั้งเครื่องดื่มและของว่างทั้งราคาที่ย่อมเยาอีกด้วย

กลางวัน

📍 **รับประทานอาหารกลางวัน ณ ภัตตาคาร**

จากนั้น

นำท่านชมสวนสาธารณะชิงฝู (Xingfu Park หรือ Happiness Park) ตั้งอยู่ใจกลางเมือง



เว่ยไห่ มณฑลซานตง เป็นสวนสาธารณะแนวชายฝั่งที่สวยงามและมีชื่อเสียง เรื่อง Happiness Gate ซึ่งเป็นอาคารสัญลักษณ์สูง 45 เมตร เปิดให้เข้าชมฟรี ตลอด 24 ชั่วโมง เหมาะสำหรับการเดินเล่นชมวิวยุทธศาสตร์ สวนหย่อมที่ตกแต่งอย่างดี และประติมากรรมต่างๆ นำท่านสู่ **ประตูแห่งโชคกลาง** การขนานนามว่าเป็น “ประตูแห่งเว่ยไห่” ที่คอยต้อนรับนักท่องเที่ยวทุกคน โครงสร้างที่สูงตระหง่านนี้เปรียบเสมือนกรอบรูปขนาดมหึมาที่โอบล้อมทิวทัศน์ของท้องทะเลและเกาะหลิวกวง ที่อยู่เบื้องหน้า เป็นสัญลักษณ์แห่งเว่ยไห่ ประตูสู่ความปรารถนา ณ ริมชายฝั่งทะเลเหลืองที่งดงามของเมืองเว่ยไห่ ที่ตั้งของสถาปัตยกรรมอันโดดเด่นตั้งตระหง่านอยู่ นั่นคือ “ประตูแห่งความสุข” หรือ “ประตูแห่งโชคกลาง” แลนด์มาร์คที่เป็นสัญลักษณ์แห่งความหวัง ความเจริญรุ่งเรือง และความสุขของชาวเมืองเว่ยไห่ ประตูแห่งนี้ถูกสร้างขึ้นเพื่อเฉลิมฉลองครบรอบ 100 ปีของการเปิดท่าเรือเว่ยไห่

จากนั้น

นำท่านเดินทางสู่ **เมืองเยียนไถ่ (ใช้เวลาเดินทางประมาณ 1 ชั่วโมง 30 นาที)** เป็นเมือง



ชายทะเลสำคัญทางตะวันออกของมณฑลซานตง ประเทศจีน ตั้งอยู่ริมทะเลเหลือง มีชื่อเสียงด้านอากาศดี สิ่งแวดล้อมสะอาด และบรรยากาศเงียบสงบ เมืองนี้ถือเป็นหนึ่งในเมืองท่าที่สำคัญของจีน และยังเป็นจุดหมายท่องเที่ยวยอดนิยมสำหรับผู้หลงใหลทะเลและวิถีชีวิตเรียบง่ายริมชายฝั่ง

จากนั้น

นำท่านชมบรรยากาศของ ถนนเฉาหยาง ถนนสายประวัติศาสตร์สุดคลาสสิกที่อยู่ใกล้กันทอดยาวผ่านใจกลางเมืองเก่า เรียงรายไปด้วยอาคารสไตล์ยุโรปที่ได้รับการอนุรักษ์ไว้ รู้จักกันในชื่อ “พิพิธภัณฑ์มีชีวิต” แห่งเมืองเยียนไถโบราณ สัมผัสความโรแมนติกของคาเฟ่สไตล์บูติก บาร์ไวน์ แกลเลอรี ร้านศิลปะ และร้านขายของว่างท้องถิ่นที่น่าสนใจ



เย็น

📍 อีสรรอาหารเย็น เพื่อความสะดวกในการท่องเที่ยว

ที่พัก

Best Western Yantai Hotel หรือเทียบเท่า

วันที่ 5 : เมืองชิงเต่า - สะพานจ้านเจียว - ถนนจงซาน - โบสถ์ St.Michael's (ด้านนอก) - ถนนคนเดินไถ่ตง

(B/L/D)



จากนั้น ออกเดินทางสู่ **เมืองชิงเต่า** (ใช้เวลาเดินทางประมาณ 3 ชั่วโมง)

กลางวัน **🍷 รับประทานอาหารกลางวัน ณ ภัตตาคาร**

จากนั้น นำท่านชมแลนด์มาร์คของชิงเต่า **“สะพานจ้านเฉียว” (ZHANQIAO BRIDGE)** สัญลักษณ์เมืองเก่าและวิหทะเลสุดคลาสสิก เป็นหนึ่งในแลนด์มาร์คสำคัญของเมืองชิงเต่า ตั้งอยู่ในโซนเมืองเก่า และถือเป็นสัญลักษณ์ของเมืองที่สะท้อนประวัติศาสตร์และวัฒนธรรมริมน้ำได้อย่างลงตัว สะพานไม้ยาวที่ทอดตัวออกไปในทะเลแห่งนี้ มีหอคอย HUILAN PAVILION อยู่ปลายสะพาน เป็นจุดถ่ายภาพยอดนิยมที่สามารถมองเห็นวิว ทะเล ฟ้าใส และเรือประมง สัญลักษณ์ของชิงเต่า เหมาะกับการมาเดินเล่น ชมวิว ถ่ายรูป หรือเพลิดเพลินกับกิจกรรมริมทะเล เป็นจุดเช็คอินคลาสสิก ของชิงเต่าที่รวมทั้งความงดงามของธรรมชาติและเสน่ห์ประวัติศาสตร์ไว้ในที่เดียว

จากนั้น นำท่านเดินทางสู่ **“ถนนจงซาน” (ZHONGSHAN ROAD)** ถนนคลาสสิกใจกลางเมือง กับเสน่ห์ยุโรป-จีน ถนนจงซาน เป็นหนึ่งในแลนด์มาร์คสำคัญของเมืองชิงเต่า ที่นี่เต็มไปด้วยสถาปัตยกรรมสไตล์เยอรมันโคโลเนียลผสมผสานกับกลิ่นอายจีนดั้งเดิม อาคาร เก้าแก่เรียงรายตลอดสองฝั่งถนน ให้ความรู้สึกย้อนยุคแต่ยังคงมีชีวิตชีวา บนถนนจง ซานคุณสามารถเดินเล่นชมร้านค้าของฝาก ของที่ระลึกรวมถึงร้านคาเฟ่น่ารักๆ และ ร้านอาหารท้องถิ่นที่ตกแต่งอย่างสวยงาม อีกทั้งยังมีตลาดเล็กๆ ให้ผู้มาเยือนได้สัมผัส ทั้งวัฒนธรรมและวิถีชีวิตชาวชิงเต่า

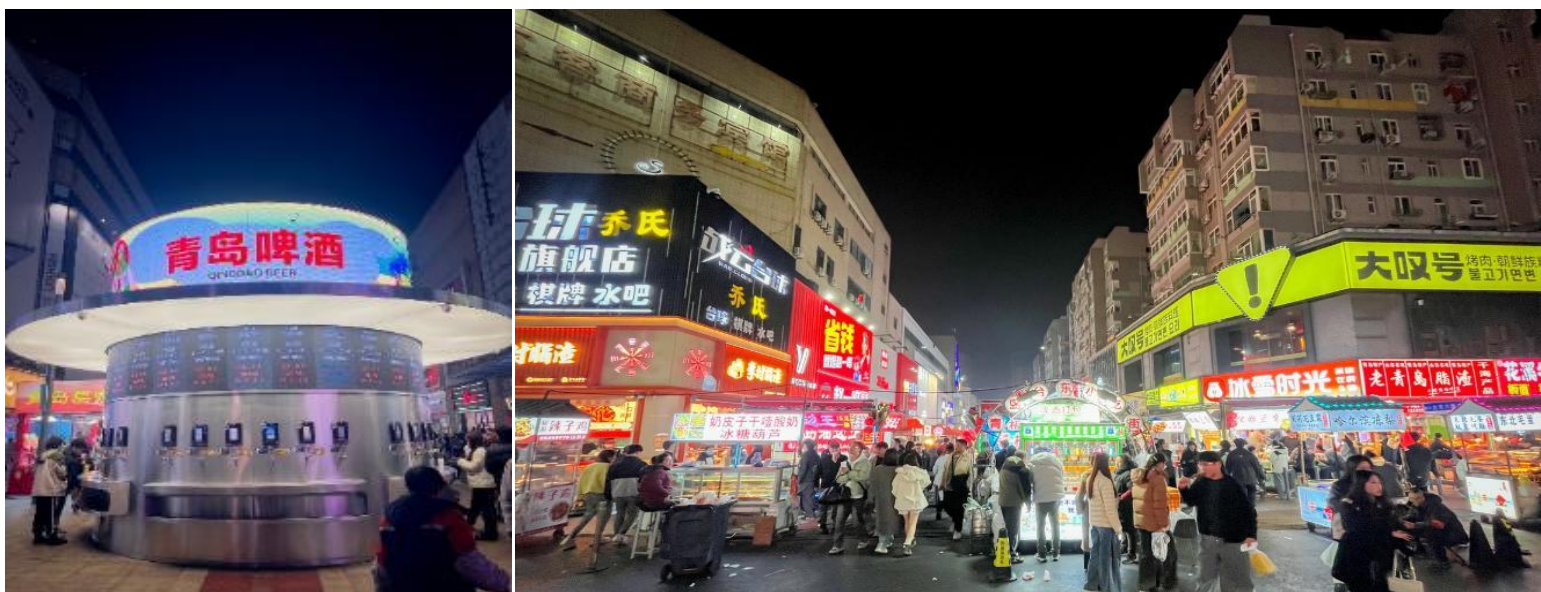


นำท่านชม “โบสถ์ เซนต์ไมเคิล” โบสถ์สไตล์โกธิคนี้สร้างขึ้นในช่วงต้นศตวรรษที่ 20 โดยชาวเยอรมัน ทำให้สถาปัตยกรรมของที่นี่เต็มไปด้วยกลิ่นอายยุโรปคลาสสิกท่ามกลางเมืองจีนที่ทันสมัย ตัวโบสถ์โดดเด่นด้วย อิฐสีเหลืองนวลสวยงาม ตัดกับหลังคาสีแดง สูงตระหง่านที่สามารถมองเห็นได้จากระยะไกลโบสถ์ St. Michael's Cathedral เป็นจุดเช็คอินที่ยอดเยี่ยม สำหรับนักท่องเที่ยวทั้งการถ่ายรูปสวย ๆ รอบอาคาร หรือการเข้ามาเยี่ยมชมด้านในโบสถ์ (พาท่านถ่ายรูปด้านหน้าโบสถ์)



จากนั้น

นำท่าน “**ช้อปปิ้งถนนคนเดินไถ่ตง**” เป็นหนึ่งในย่านการค้าและแหล่งช้อปปิ้งที่คึกคักที่สุดของเมืองชิงเต่า เปรียบได้กับถนนหนานจิงของเซี่ยงไฮ้ หรือถนนหวังฝูจิ่งของ ปักกิ่ง เป็นสถานที่ที่นักท่องเที่ยวและคนท้องถิ่นนิยมมาเดินเล่น ช้อปปิ้ง และลิ้มลอง อาหารอร่อยๆ แหล่งรวมร้านค้ามากมาย ตั้งแต่ห้างสรรพสินค้าขนาดใหญ่ไปจนถึง ร้านค้าเล็กๆ ที่ขายสินค้าหลากหลายประเภท เช่น เสื้อผ้า รองเท้า ของใช้ในชีวิตประจำวัน และของที่ระลึกต่างๆ รวมถึงร้านขายอาหารข้างทางที่เรียงรายอยู่ตลอดเส้นทาง โดยเฉพาะในช่วงเย็นไปจนถึงกลางคืนที่จะกลายเป็นตลาดกลางคืนที่เต็มไปด้วยอาหาร และของว่างท้องถิ่นมากมาย ทำให้ที่นี่เป็นสวรรค์ของนักชิม



เย็น

📍 รับประทานอาหารเย็น ณ ภัตตาคาร

ที่พัก

GLORIA PLAZA HOTEL QINGTAO หรือเทียบเท่า

วันที่ 6 : ถนนอนิเมะ (หลงเจียงลู่) - ตรอกกว้างซิง - ย่านเมืองเก่าเยอรมัน - สนามบินชิงเต่า - สนามบินสุวรรณภูมิ (B/L/D)

**เช้า** ๑๐ รับประทานอาหารเช้า ณ ห้องอาหารของโรงแรม

**จากนั้น** นำท่านไปยัง **ถนนหลงเจียง** สวรรค์ของคนรักการถ่ายรูป โดดเด่นด้วยกำแพงกราฟิตี้สีสันสดใส มีบรรดาตากล้องที่คอยรับจ้างถ่ายรูปสวยๆ สไตล์หนุ่มสาวชาวจีน และมีลูกโป่งดอกไม้ให้เช่าถ่ายรูปอีกด้วย



**กลางวัน** ๑๑ รับประทานอาหารกลางวัน ณ ภัตตาคาร

**จากนั้น** เที่ยวชม **ย่านเมืองเก่าชิงเต่า (German Old Town)** หรือที่เรียกว่าย่านเมืองเก่าเยอรมัน เริ่มจากการเดินตรอกกว้างซิง เป็นตรอกที่มีเสน่ห์ทางประวัติศาสตร์และวัฒนธรรม โดยมีสถาปัตยกรรมที่ผสมผสานระหว่างแบบเยอรมันในยุคอาณานิคมกับสถาปัตยกรรมจีนดั้งเดิม ปัจจุบันตรอกนี้ได้รับการบูรณะให้มีร้านค้าสร้างสรรค์ คาเฟ่ และสตูดิโอศิลปะ พร้อมทั้งรักษาอาคารและลานบ้านเดิมไว้ ทำให้เป็นสถานที่ยอดนิยมสำหรับการเดินชมเมือง เดินกันต่อชมอดีตที่ทำการสถานีตำรวจเยอรมันเป็นส่วนหนึ่งของสถาปัตยกรรมยุคที่เยอรมนียึดครองพื้นที่นี้ ซึ่งปัจจุบันได้กลายเป็นจุดท่องเที่ยวยอดนิยม

**เย็น** ๑๒ อีรระอาหารเย็น เพื่อความสะดวกในการท่องเที่ยว

ถึงเวลาอันสมควร นำท่านเดินทางสู่ สนามบินชิงเต่าเจียวตง เพื่อเดินทางกลับสู่ กรุงเทพฯ

21.55 น. ออกเดินทางกลับสู่ สนามบินสุวรรณภูมิ โดยสายการบิน **ชานตงแอร์ไลน์ เที่ยวบินที่ SC4079**

01.50 น. เดินทางถึง สนามบินสุวรรณภูมิ กรุงเทพฯ โดยสวัสดิภาพ...พร้อมความประทับใจไม่รู้ลืม

.....

ราคาทัวร์ไม่รวมค่าทิปมัคคุเทศก์ท้องถิ่น พนักงานขับรถ  
**2,000 บาท/ลูกค้า 1 ท่าน ชำระที่สนามบินในวันเดินทาง**  
ในส่วนของหัวหน้าทัวร์ แล้วแต่ความพึงพอใจของท่าน

#### อัตราค่าบริการรวม

- ค่าตัวเครื่องบินไป-กลับ ( พร้อมคณะ)
- ค่าสัมภาระเดินทางโหลดใต้ท้องเครื่อง 23 กิโลกรัม ถู้อขึ้นเครื่อง 5 กิโลกรัม
- ค่าที่พักตามที่ระบุในรายการ พักห้องละ 2-3 ท่าน (กรณีโรงแรมไม่มีห้องพักสำหรับ 3 ท่าน ลูกค้าจะต้องเพิ่มเงินเป็นห้องพักเดี่ยว)
- ค่าอาหารตามมื้อที่ระบุในรายการ
- ค่ารถรับ-ส่ง และนำเที่ยวตามรายการ
- น้ำดื่มบนรถวันละ 1 ขวด/ท่าน
- ค่าเข้าชมสถานที่ต่างๆตามรายการ
- ประกันเดินทางวงเงิน 1,500,000 บาท (เป็นไปตามเงื่อนไขกรมธรรม์)

\*\*\* เงื่อนไขประกันเดินทาง ค่าประกันอุบัติเหตุและค่ารักษาพยาบาล คุ่มครองเฉพาะกรณีที่ได้รับอุบัติเหตุระหว่างเดินทาง ไม่คุ้มครองถึงการสูญเสียทรัพย์สินส่วนตัวและไม่คุ้มครองโรคประจำตัวและปัญหาสุขภาพอื่นๆ

## อัตราค่าบริการไม่รวม

- ภาษีหัก ณ ที่จ่าย 3% และภาษีมูลค่าเพิ่ม 7% (เฉพาะค่าบริการ)
- ค่าใช้จ่ายส่วนตัว เช่น ค่าโทรศัพท์ทางไกล ค่าอินเทอร์เน็ต ค่าซักรีด มินิบาร์ รวมถึงค่าอาหารและเครื่องดื่มที่สั่งนอกเหนือรายการที่ระบุ
- ค่ารักษาพยาบาล ค่าเดินทาง และค่าใช้จ่ายอื่น ๆ ที่ไม่รวมอยู่ในเงื่อนไขของประกันการเดินทาง
- ค่าทิปไกด์ท้องถิ่น และคนขับรถ 2,000.- บาท / ลูกค้า 1 ท่าน
- ค่าทิปหัวหน้าทัวร์แล้วแต่ความพึงพอใจของท่าน
- ค่าภาษีน้ำมัน ที่สายการบินเรียกเก็บเพิ่มภายหลัง ซึ่งลูกค้าต้องชำระส่วนต่างเพิ่มเอง

## เงื่อนไขการออกเดินทาง

- ในแต่ละเส้นทางจะมีการกำหนดผู้เดินทางขั้นต่ำของการออกเดินทาง โดยในทัวร์นี้ กำหนดให้มีผู้เดินทาง **สำหรับ 15 ท่าน** หากมีผู้เดินทางไม่ถึงที่กำหนด ทางบริษัทฯ ขอสงวนสิทธิ์ในการเพิ่มค่าทัวร์หรือเลื่อนการเดินทาง หรือยกเลิกการเดินทาง หากท่านมีไฟล์ทบินภายในประเทศแต่มีได้แจ้งให้เราทราบล่วงหน้าก่อน ทางบริษัทฯ จะไม่รับผิดชอบใดๆทั้งสิ้น ดังนั้นกรุณาสอบถามยืนยันการออกเดินทางก่อนจองไฟล์ทบินภายในประเทศทุกครั้ง
- หากกรุ๊ปคอนเฟิร์มแล้วไม่สามารถเลื่อนการเดินทางได้กรณีกรุ๊ปคอนเฟิร์มการเดินทางแล้วนั้น ท่านจะไม่สามารถเลื่อนการเดินทางได้ ไม่ว่าจะเกิดเหตุการณ์ใดๆต่อท่านก็ตาม อันเนื่องมาจากการคอนเฟิร์มของกรุ๊ปนั้นประกอบจากตัวเลขการจองการเดินทางของท่าน หากท่านถอนตัวออก ทำให้กรุ๊ปมีค่าใช้จ่ายเพิ่มเติมขึ้น หรืออาจทำให้กรุ๊ปไม่สามารถออกเดินทางได้ ดังนั้นทางบริษัทฯ ขอสงวนสิทธิ์มีอนุญาตให้เลื่อนวันเดินทางใดๆได้ทั้งสิ้น และเก็บค่าใช้จ่ายทั้งหมดตามจำนวนเงินของราคาทัวร์
- การชำระเงินหมายถึงการยืนยันจำนวนผู้เดินทางไม่สามารถปรับเปลี่ยนได้ การชำระเงินเข้ามานั้นหมายถึงท่านได้ยอมรับข้อเสนอและยืนยันจำนวนตามที่ท่านได้จองเข้ามา หากท่านชำระเงินเข้ามาแล้ว จะไม่สามารถเปลี่ยนแปลงจำนวนของผู้เดินทางได้ และหากมีความจำเป็นจะต้องเปลี่ยนแปลงท่านจะยินยอมให้ทางบริษัทฯ คิดค่าใช้จ่ายที่ทางบริษัทเสียหาย รวมถึงค่าเสียเวลาในการขาย อย่างน้อยที่สุดเท่าจำนวนเงินมัดจำ ทั้งนี้ทั้งนั้นให้เป็นไปตามเงื่อนไขของบริษัทฯ

## เงื่อนไขการสำรองที่นั่ง

- กรุณาจองล่วงหน้าอย่างน้อย 30 วันก่อนการเดินทาง และ**กรุณาเตรียมเงินมัดจำ 10,000 บาท** พร้อมกับเตรียมเอกสารส่งให้เรียบร้อย ภายใน 2-3 วัน หลังจากทำการจองแล้ว
- การชำระค่าตั๋วส่วนที่เหลือทางบริษัทฯ จะเรียกเก็บก่อนเดินทางไม่น้อยกว่า 30 วัน ท่านควรจัดเตรียมค่าตั๋วให้เรียบร้อยก่อนกำหนด เนื่องจากทางบริษัทต้องสำรองค่าใช้จ่ายในส่วนของคุณค่าที่พักและตัวเครื่องบิน มิฉะนั้นจะถือว่าท่านยกเลิกการเดินทางโดยอัตโนมัติ
- หากท่านที่ต้องการออกตั๋วโดยสารภายในประเทศ (กรณีลูกค้าอยู่ต่างจังหวัด) ให้ท่านติดต่อเจ้าหน้าที่ก่อนออกบัตรโดยสารทุกครั้ง หากออกบัตรโดยสารโดยมีแจ้งเจ้าหน้าที่ ทางบริษัทขอสงวนสิทธิ์ไม่รับผิดชอบค่าใช้จ่ายที่เกิดขึ้น
- หากในขณะของท่านมีผู้ต้องการดูแลพิเศษ นั่งรถเข็น (Wheelchair) เด็ก ผู้สูงอายุ มีโรคประจำตัวหรือไม่สะดวกในการเดินทางท่องเที่ยวในระยะเวลาเกินกว่า 4-5 ชั่วโมงติดต่อกัน ท่านและครอบครัวต้องให้การดูแลสมาชิกภายในครอบครัวของท่านเอง เนื่องจากการเดินทางเป็นหมู่คณะ หัวหน้าทัวร์มีความจำเป็นต้องดูแลคณะทัวร์ทั้งหมด

## กรณียกเลิกการเดินทาง

- ยกเลิกการเดินทางมากกว่า 30 วันก่อนการเดินทาง คืนเงิน 100% (หลังหักค่าใช้จ่ายตามจริง)
- ยกเลิกการเดินทาง 15-29 วันก่อนการเดินทาง คืนเงิน 50% (หลังหักค่าใช้จ่ายตามจริง)
- ยกเลิกการเดินทาง น้อยกว่า 15 วันก่อนการเดินทาง ไม่คืนเงินทุกกรณี
- ในกรณีรูปที่เดินทางช่วงวันหยุดหรือเทศกาล บริษัทฯได้มีการการันตีมัดจำหรือซื้อขายแบบมีเงื่อนไขกับสายการบิน รวมถึงเที่ยวบินพิเศษ เช่น CHARTER FLIGHT (เหมาลำ) EXTRA FLIGHT (เที่ยวบินพิเศษที่เพิ่มเข้ามาช่วงวันหยุดหรือเทศกาลดังกล่าว) บริษัทฯขอสงวนสิทธิ์ไม่คืนเงินมัดจำหรือค่าตั๋วทั้งหมด
- การขอยกเลิกการเดินทางในกรณีที่เจ็บป่วยหรือมีเหตุจากร่างกายที่ไม่สามารถเดินทางในช่วงเวลาที่จองได้ การยกเลิกการเดินทางจะต้องแสดงใบรับรองแพทย์จากโรงพยาบาลให้กับเจ้าหน้าที่ฝ่ายขาย ทั้งนี้ บริษัทฯขอสงวนสิทธิ์พิจารณาในการคืนเงินให้กับลูกค้าเป็นกรณีไป

## \*\*หมายเหตุ

- ในกรณีท่านเดินทางมาถึงสถานที่นัดพบช้ากว่าเวลานัดหมายเกินกว่า 1 ชั่วโมง ด้วยเหตุอันใดก็ตามแต่ทางบริษัทฯจะถือว่าท่านสละสิทธิ์การเดินทาง และไม่ติดใจเรียกร้องขอเงินคืนใดๆทั้งสิ้น ตัวเครื่องบินเป็นตัวราคาพิเศษ หากท่านไม่เดินทางพร้อมคณะไม่ว่าจะด้วยเหตุผลใดๆก็ตาม ไม่สามารถนำมาเลื่อนวันเดินทางหรือคืนเงินได้
- **\*\*เที่ยวบิน ราคา และรายการอาจมีการเปลี่ยนแปลงได้ตามความเหมาะสม โดยมีต้องแจ้งให้ทราบล่วงหน้า**
- บริษัทฯขอสงวนสิทธิ์ที่จะเปลี่ยนแปลงรายละเอียดบางประการในทัวร์นี้ เมื่อเกิดเหตุจำเป็นสุดวิสัยจนไม่อาจแก้ไขได้ และจะไม่รับผิดชอบใดๆ ในกรณีที่สูญหาย สูญเสีย หรือได้รับบาดเจ็บที่นอกเหนือความรับผิดชอบของหัวหน้าทัวร์และอุบัติเหตุสุดวิสัยบางประการ เช่น การล่าช้าจากสายการบิน การปิดด่านเข้า-ออกเมือง การนัดหยุดงาน ภัยธรรมชาติ การจลาจลต่างๆ เป็นต้น
- หากท่านใช้บริการของทางบริษัทฯไม่ครบ อาทิ ไม่เที่ยวในบางรายการ ไม่ทานอาหารบางมื้อ เพราะค่าใช้จ่ายทุกอย่างทางบริษัทฯได้ชำระค่าใช้จ่ายให้ตัวแทนต่างประเทศแบบเหมาขาดก่อนออกเดินทางแล้ว
- หากเกิดทรัพย์สินสูญหายจากการโจรกรรมหรือเกิดอุบัติเหตุสูญหายที่เกิดจากความประมาทของนักท่องเที่ยวเอง ทางบริษัทฯขอสงวนสิทธิ์ความรับผิดชอบใดๆ ทั้งสิ้น
- หนังสือเดินทางจะต้องมีอายุเหลือใช้งานอย่างน้อย 6 เดือน บริษัทฯไม่รับผิดชอบหากอายุเหลือไม่ถึงและไม่สามารถเดินทางออกนอกประเทศได้
- กรณีผู้เดินทางไม่สามารถเข้า-ออกเมืองได้ เนื่องจากเอกสารปลอมหรือการห้ามของเจ้าหน้าที่ไม่ว่าเหตุผลใดๆก็ตามทางบริษัทขอสงวนสิทธิ์ในการไม่คืนค่าทัวร์ทั้งหมด

**เมื่อท่านชำระเงินค่าทัวร์ให้กับทางบริษัทฯแล้ว**

**ทางบริษัทฯจะถือว่าท่านได้ยอมรับเงื่อนไขข้อตกลงทั้งหมดนี้แล้ว**