



ทัวร์
ไม่ลงร้าน



ชายหาดซาโจ่ว โรงงานเบียร์ชิงต้า ชมทุ่งดอกพืงค์มอส ชายหาด NO.3



สะพานจันเฉียว



เมืองชิงต้าแสงสี



ชิงซ่าสวรรค์ชิงต้าอายุ

6Days 4Nights

ราคา
เริ่มต้น **25,999.-**

เดินทาง พฤษภาคม - มิถุนายน 2569



พักรัองแรม
4 คืน



น้ำหนักกระเป๋า
23 kg 1ใบ



อาหาร
13 มื้อ

การันตีพักรัอง 4 คืน

เมนูพิเศษ บุฟเฟ่ต์บั้งย่าง , อาหารทะเลสดโตลชิงต้า

6 Days 4 Nights Tour

China

ชิงเต่า

ชายหาดซาจื่อโง่ว โรงงานเบียร์ชิงเต่า
ชมทุ่งดอกมอสฟิงค์ ชายหาด NO.3

บิน

Shangdong Airlines

BKK TAO

น้ำหนักกระเป๋า 23 kg. 1 ใบ

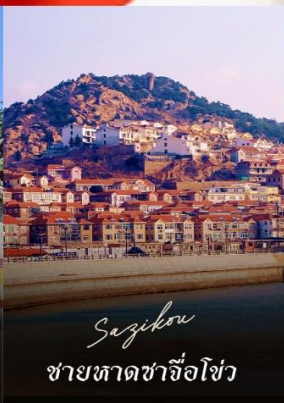
TAO BKK

เที่ยวบิน	เที่ยวบิน	เวลาออก	เวลาถึง	อาหาร	เที่ยวบิน	เที่ยวบิน	เวลาออก	เวลาถึง
ขาไป	SC4080	02.25	07.58	13 มื้อ	ทากลับ	SC4079	21.55	00.55

MVL-TAO01-SC

วันที่	โปรแกรมทัวร์	อาหาร			โรงแรม
		เช้า	เที่ยง	เย็น	
1	สนามบินสุวรรณภูมิ	-	-	-	
2	สนามบินสุวรรณภูมิ - สนามบินชิงเต่า - สะพานจ้านเจียว (จุดชมวิวกะซิงเต่า) - โบสถ์เซนต์ไมเคิล (ถ่ายภาพด้านนอก) ย่านวัฒนธรรมต้าเป่าเต่า - ถนนคนเดินจงชานหลู	✈	✓	✓	Holiday Inn Express Hotels Qingdao หรือเทียบเท่า 4ดาว
3	ชายหาดซาจื่อโง่ว - จัตุรัสอู๋ซี - ศูนย์แห่งเรือใบโอลิมปิกชิงเต่า ย่านถนนสไตล์เยอรมัน	✓	✓	บุฟเฟต์ ปิ้งย่าง	Holiday Inn Express Hotels Qingdao หรือเทียบเท่า 4ดาว
4	นั่งรถผ่านอุโมงค์ใต้ทะเลไปเขตชิงเต่าช็อนเหวียน ชิงเต่า เทศกาลเบียร์นานาชาติชิงเต่า - หาดจินซาตาม ชิงช้าสวรรค์ชิงเต่าอาย (ถ่ายภาพด้านนอก) - พิพิธภัณฑ์ทากายอนตส์ ซ้อปิง Qingdao wanda plaza	✓	✓	อาหารทะเล สไตล์ชิงเต่า	Holiday Inn Express Hotels Qingdao หรือเทียบเท่า 4ดาว
5	วัดจ้านซาน - ป่าด้ากวน - พระตำหนักกงจู่ไหลว (รวมค่าเข้า) ชายหาดชิงเต่า NO.3 - โรงงานเบียร์ชิงเต่า - ถนนคนเดินโตตง	✓	✓	✓	Holiday Inn Express Hotels Qingdao หรือเทียบเท่า 4ดาว
6	ถนนสตรีการ์ตหลงเจียง - ทุ่งดอกฟิงค์มอส ซ้อปิง Qingdao Outlet Mall - สนามบินชิงเต่า - สนามบินสุวรรณภูมิ	✓	✓	✈	

รายการทัวร์ข้างต้นอาจมีการปรับเปลี่ยนเพื่อความเหมาะสม



Be Marvelled

DAY 1

สนามบินสุวรรณภูมิ

(- / - / -)

23.00 น. คณะพร้อมกันที่ **สนามบินสุวรรณภูมิ** ชั้น 4 เคาน์เตอร์ U สายการบิน **Shandong Airlines (SC)** โดยมีเจ้าหน้าที่คอยให้การต้อนรับและอำนวยความสะดวกก่อนขึ้นเครื่อง

DAY 2

สนามบินสุวรรณภูมิ - สนามบินชิงเต่า - สะพานจ้านเจี๋ยว

- โบสถ์เซนต์ไมเคิล(ถ่ายภาพด้านนอก) - ย่านวัฒนธรรมต้าเป่าเต่า
- ถนนคนเดินจงซานหลู่ (- / L / D)

02.25 น. ออกเดินทางสู่ **สนามบินชิงเต่า** โดยสายการบิน **Shandong Airlines (SC)** เที่ยวบินที่ **SC4080** บริการ **SNACK** บนเครื่อง **07.58 น.** เดินทางถึง **สนามบินชิงเต่า** เมืองชิงเต่าเป็นเมืองชายทะเลที่ตั้งอยู่ทางตอนใต้ของมณฑลซานตง ประเทศจีน มีชื่อเสียงจากบรรยากาศที่ผสมผสานระหว่างสถาปัตยกรรมสไตล์ยุโรปสมัยอาณานิคมกับความทันสมัยของจีนอย่างลงตัว เมืองนี้เป็นเมืองที่รู้จักในฐานะบ้านเกิดของเบียร์ชิงเต่า (Tsingtao Beer) ที่มีชื่อเสียงระดับโลก



BE MARVELED
เมืองชิงเต่า

จากนั้นนำท่านเดินทางไป **สะพานจันเจียว** (Zhanqiao Pier) สะพานนี้สร้างขึ้นในสมัยราชวงศ์ชิง เมื่อปี ค.ศ. 1892 เพื่อใช้ขนส่งทางทหาร แต่ปัจจุบันกลายเป็นจุดชมวิว และมีการปรับปรุงขยาย สะพานเพิ่มจาก 200 เมตร เป็น 440 เมตร โดยปลายทางของสะพานเป็น ศาลาหุยหลาน (Hui Lan Ge) ทรงแปดเหลี่ยม 2 ชั้น คลุมด้วยกระเบื้องเคลือบสีสังกะสี ภายในมีบันไดวน 34 ขั้น เมื่อขึ้นไปยังจุดชมวิวที่มองเห็นทะเลทอดยาวสุดสายตา ยังเป็นจุดที่นักท่องเที่ยวนิยมมาชมพระอาทิตย์ขึ้น และพระอาทิตย์ตก



BE MARVELED
สะพานจันเจียว

จากนั้นนำทุกท่านชม **โบสถ์เซนต์ไมเคิล (St. Michael's Cathedral)** ออกแบบโดย Arthur Bialucha สถาปนิกชาวเยอรมัน เริ่มก่อสร้างในปี ค.ศ. 1932 และแล้วเสร็จในปี ค.ศ. 1934 โดยใช้หินแกรนิตสีเหลืองและคอนกรีตเสริมเหล็ก มีรูปแบบสถาปัตยกรรมที่ผสมผสานระหว่าง โกธิคและโรมานีสก์ ถือเป็นโบสถ์ที่ใหญ่ที่สุดในชิงเต่า ครอบคลุมพื้นที่กว่า 11,480 ตารางเมตร โดดเด่นด้วยหอรระฆังสูง 56 เมตร ที่ยอดแหลมถูกคลุมด้วยกระเบื้องสีแดง ประดับไม้กางเขนสูง 4.5 เมตร ภายในตัวโบสถ์สามารถรองรับผู้คน ได้กว่าพันคน



BE MARVELED
โบสถ์เซนต์ไมเคิล

เที่ยง รับประทานอาหารกลางวัน ณ ภัตตาคาร

จากนั้นนำท่านเดินทางไป **ย่านวัฒนธรรมต้าป่าวเต่า** (Dabao Island Cultural and Leisure District) ตั้งอยู่ริมทะเลในเมืองชิงเต่า ซึ่งเป็นย่านที่ผสมผสานวัฒนธรรมยุโรปและจีนเข้าด้วยกัน โดยมีสถาปัตยกรรมสไตล์เยอรมันยุคอาณานิคม เนื่องจากเคยเป็นที่ตั้งของอาณานิคมเยอรมัน



BE MARVELED
ย่านวัฒนธรรมต้าป่าวเต่า

จากนั้นนำท่านเดินทางไป **ถนนคนเดินจงซานหลู่** เป็นถนนการค้าเก่าแก่ที่มีชื่อเสียง เป็นศูนย์กลางแฟชั่นและย่านช้อปปิ้งสำคัญของเมือง นอกจากนี้ ยังมี "สวนจงซาน" (Zhongshan Park) ซึ่งเป็นสวนสาธารณะขนาดใหญ่ใจกลางเมือง



BE MARVELED
ถนนคนเดินจงซานหลู่

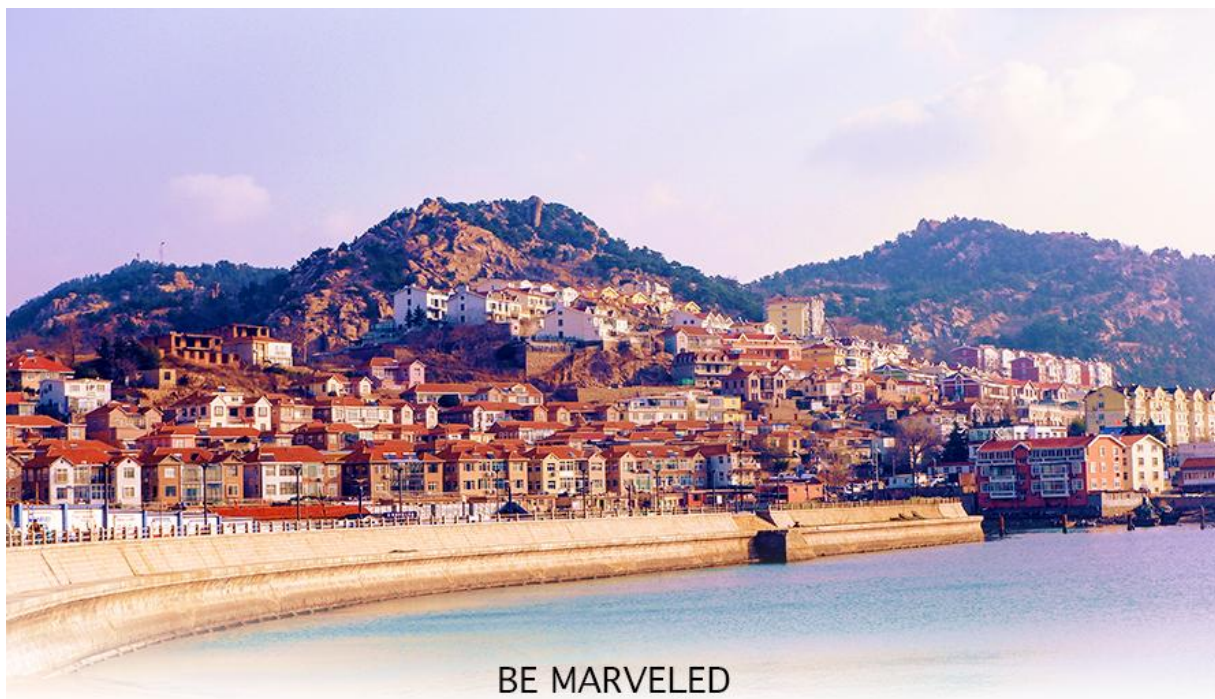
ค่ำ รับประทานอาหารค่ำ ณ ภัตตาคาร

ที่พัก **HOLIDAY INN EXPRESS QINDAO** หรือเทียบเท่าระดับ 4 ดาว

DAY 3 ชายหาดซาจื่อโข่ว - จัตุรัสอู๋ซี - ศูนย์แข่งเรือใบโอลิมปิกชิงเต่า
- ย่านถนนสไตล์เยอรมัน (B / L / D)

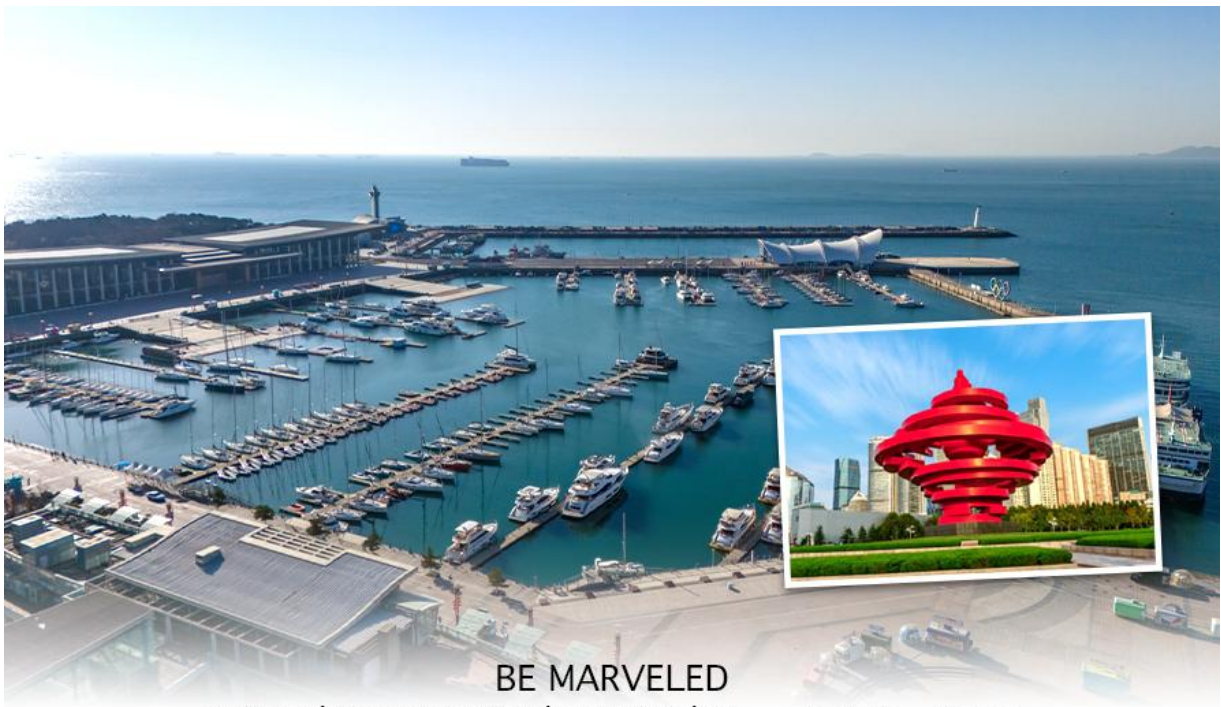
เช้า รับประทานอาหารเช้า ณ ห้องอาหารโรงแรม

จากนั้นนำท่านเดินไปสู่ **ชายหาดซาจื่อโข่ว** หมู่บ้านชาวประมงเก่าแก่ของเมืองชิงเต่า เป็นจุดเช็คอินที่มีทัศนียภาพที่สวยงามคล้ายชายฝั่ง Cinque Terre ของอิตาลี ที่มีลักษณะบ้านเรือนที่มีสีสันสดใส ตั้งอยู่บนเนินเขาตัดกับท้องทะเลสีฟ้า สถานที่ยอดฮิตในการมาพักผ่อนหย่อนใจที่เมืองชิงเต่า มีทั้งสวนสาธารณะ และกิจกรรมมากมายให้ทำ



BE MARVELED
ชายหาดซาจื่อโข่ว

จากนั้นนำท่าน ไปสู่ **จัตุรัสอู๋ซี** (May Fourth Square / Wusi Guangchang) จัตุรัสกลางเมืองที่สร้างขึ้นเพื่อรำลึกถึง ขบวนการ 4 พฤษภาคม ซึ่งมีเหตุการณ์สำคัญทางประวัติศาสตร์จีนในปี ค.ศ. 1919 เพื่อระลึกถึงการต่อสู้ของนักศึกษาที่เรียกร้องให้ญี่ปุ่นคืนชิงเต่าให้กับจีน จุดเด่นที่สุดของจัตุรัสนี้คือ ประติมากรรมสีแดงขนาดใหญ่ชื่อว่า ลมแห่งเดือนพฤษภาคม (May Wind) ที่มีรูปทรงเกลียวหมุนคล้ายเปลวไฟ สื่อถึงพลังแห่งเยาวชนและความหวังของประเทศ จนกลายเป็นสัญลักษณ์ของเมืองชิงเต่าที่โดดเด่นทั้งกลางวันและกลางคืน



ศูนย์การแข่งขันทันออฟฟานด์ซิงเต่า หรือเรียกว่า Olympic Sailing Center



BE MARVELED
ศูนย์เรือใบโอลิมปิก และบริเวณ Wasu Square

จากนั้นนำท่านไป **ถนนคนเดินสไตล์เยอรมัน** การผสมผสานของวัฒนธรรมจีนและเยอรมันเหมือน
เดินเล่นอยู่ในยุโรป บรรยากาศดี คึกคักโดยเฉพาะช่วงเวลากลางคืน สามารถช้อปปิ้ง ถ่ายรูปเล่นได้

คำ รับประทานอาหารค่ำ ณ ภัตตาคาร * พิเศษ บุฟเฟ่ต์ปิ้งย่าง *****

ที่พัก **HOLIDAY INN EXPRESS QINDAO** หรือเทียบเท่าระดับ 4 ดาว

DAY 4 นั่งรถผ่านอุโมงค์ใต้ทะเลไปเขตชิงเต่าซีอันเหยียน -เทศกาลเบียร์นานาชาติ
- หาดจินซาตาน - ซิงซ่าสวรรค์ชิงเต่าอาย(ถ่ายภาพด้านนอก) – พิพิธภัณฑ์ภาพยนตร์
– Shopping Qingdao Wanda Plaza (B / L / D)

เช้า รับประทานอาหารเช้า ณ ห้องอาหารโรงแรม

หลังรับประทานอาหารเช้า นำท่านนั่งรถผ่าน **อุโมงค์ใต้ทะเลไปเขตชิงเต่าซีอันเหยียน** จากนั้นนำท่านเดินทางไป **QINGDAO INTERNATIONAL BEER FESTIVAL** เทศกาลเบียร์นานาชาติชิงเต่าหรือเทศกาลเบียร์ขนาดใหญ่และมีชื่อเสียงที่สุดงานหนึ่งในเอเชีย จัดขึ้นเป็นประจำทุกปีที่เมืองชิงเต่า มณฑลซานตง ประเทศจีน โดยมีกิจกรรมที่หลากหลาย เช่น การดื่มเบียร์จากหลายประเทศ การแสดง แสง สี เสียง คอนเสิร์ต สวนสนุก และการแข่งขันต่างๆ เทศกาลนี้ได้รับความนิยมจากทั้งนักท่องเที่ยวชาวจีนและชาวต่างชาติ และมีเบียร์จากกว่า 40 ประเทศทั่วโลกเข้าร่วม



และชม **หาดจินซาตาน** ตั้งอยู่ในเขตหวงเต่า ของเมืองชิงเต่า มณฑลซานตง เป็นชายหาดที่ใหญ่ที่สุดและสวยที่สุดแห่งหนึ่งในเมืองชิงเต่า มีชื่อเสียงจากเม็ดทรายที่ละเอียดและมีสีเหลืองทองระยิบระยับ น้ำทะเลใสสะอาดและมีกิจกรรมหลากหลาย เช่น ว่ายน้ำ วอลเลย์บอลชายหาด และเครื่องเล่นทางน้ำ มีการจัดเทศกาลวัฒนธรรมและการท่องเที่ยวหาดทรายทองเป็นประจำทุกปีในช่วงฤดูร้อน



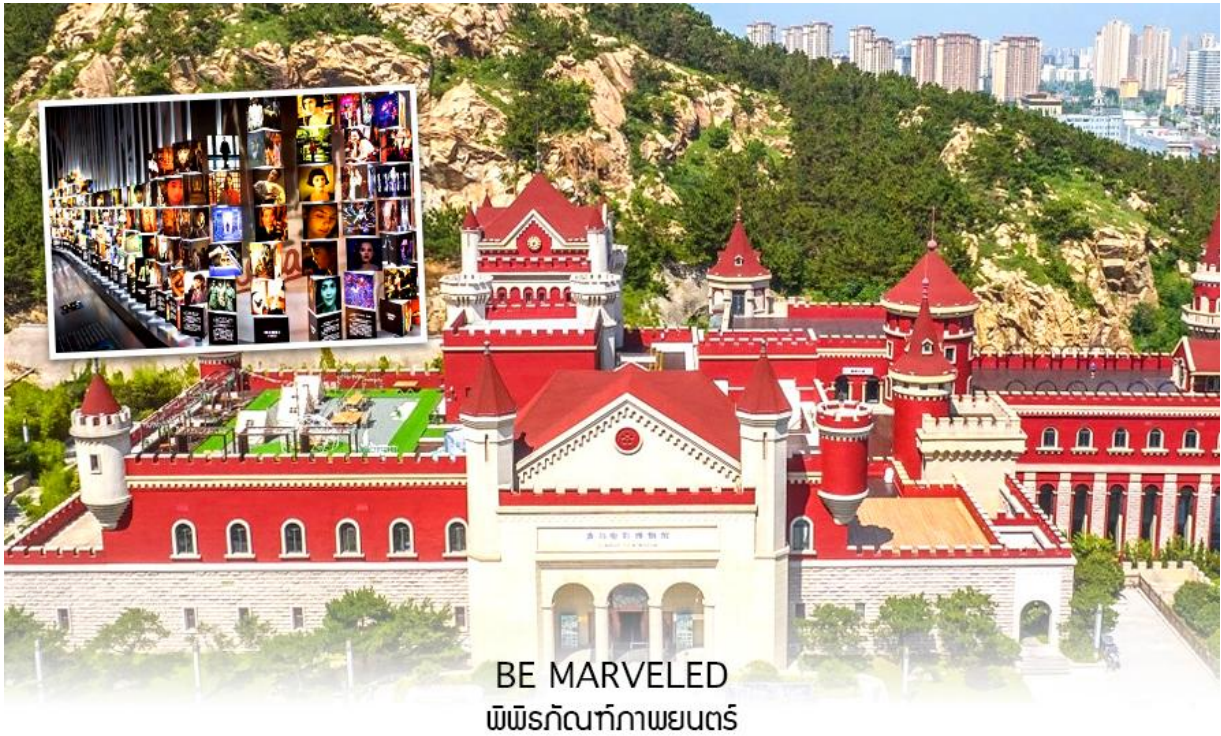
BE MARVELED
หาดจินซาตาน

เที่ยง รับประทานอาหารกลางวัน ณ ภัตตาคาร

จากนั้นนำท่านชม **ชิงช้าสวรรค์ชิงเต่าอาย** (Qingdao Eye/Qindao Eye) มีความสูง 68 เมตร และเส้นผ่านศูนย์กลาง 65 เมตร ตั้งอยู่ริมอ่าวถังเต่า (Tangdao Bay) ในเขตพัฒนาเศรษฐกิจและเทคโนโลยีชิงเต่า ให้ทัศนียภาพแบบพาโรโนรามา 360 องศารอบทะเล



จากนั้นนำท่านชม **พิพิธภัณฑ์ภาพยนตร์** (Qingdao Film Museum) จัดแสดงเรื่องราวความเป็นมาของประวัติศาสตร์ภาพยนตร์จีนและภาพยนตร์ทั่วโลก มีทั้งการแสดงโบราณวัตถุจากวงการภาพยนตร์ ประสบการณ์ VR และการนำเสนอเรื่องราวภาพยนตร์จีนชื่อดัง แบ่งออกเป็น 3 ชั้น ชั้นแรกเป็นห้องนิทรรศการพิพิธภัณฑ์ภาพยนตร์ ชั้นสองและชั้นสามเป็นพื้นที่ศิลปะแบบครบวงจร



ค่า **รับประทานอาหารค่า** ณ ภัตตาคาร *** พิเศษ **เมนูอาหารทะเล *****

จากนั้นนำท่าน **ช้อปปิ้งศูนย์การค้า (Qingdao Wanda Plaza)** เป็นแหล่งรวมของร้านค้า ร้านอาหาร และสถานบันเทิงต่างๆ และในบริเวณเดียวกันยังมี “พิพิธภัณฑ์ศิลปะห้องฟ้ายามค่ำคืนแวนโก๊ะ” ตั้งอยู่ด้วย จากนั้นนำท่านกลับโรงแรมและพักผ่อนตามอัธยาศัย



BE MARVELED
ช้อปปิ้งศูนย์การค้า (Qingdao Wanda Plaza)

ที่พัก HOLIDAY INN EXPRESS QINDAO หรือเทียบเท่าระดับ 4 ดาว

DAY 5 วัดจ้านซาน - ป่าต้ากวน - พระตำหนักกงฉู่ไหลว(รวมค่าเช่า) - Qingtao
NO.3 Beach - โรงงานเป็ยวีซิงเต่า - ถนนคนเดินไถตง (B / L /D)

เช้า รับประทานอาหารเช้า ณ ห้องอาหารโรงแรม

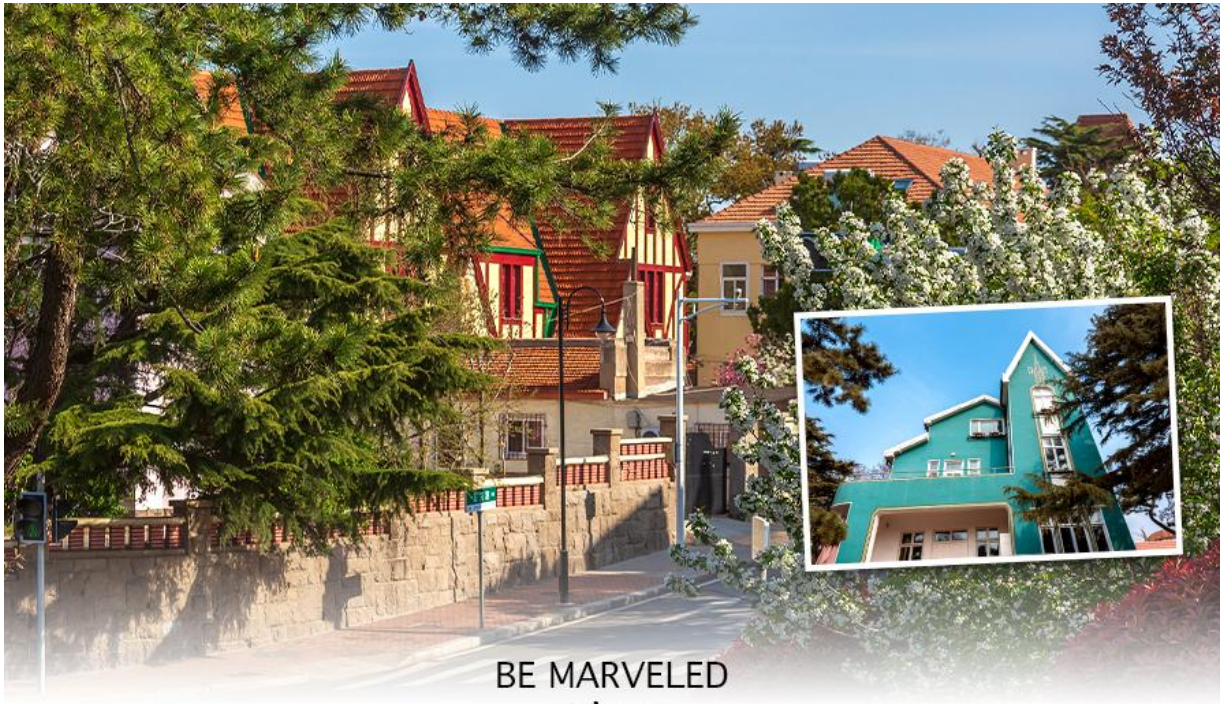
หลังรับประทานอาหารเช้า นำท่านเดินทางไป **วัดจ้านซาน** วัดพุทธแห่งเดียวของชิงเต่า เป็นวัดที่ใหญ่ที่สุดในเมือง มันประกอบด้วยห้องโถงหลายแห่งที่อุทิศให้กับนักบุญต่าง ๆ วัดที่มีชื่อเสียงแห่ง

เมืองชิงเต่า สถานที่ที่สงบ และบรรยากาศภายในวัดที่ร่มรื่น ตั้งอยู่เหนือเนินเขาจากสวนสาธารณะ
จงซาน ก่อตั้งในปี พ.ศ. 2477 เป็นวัดอายุน้อยที่สุดในนิกายเถียนไถของพุทธศาสนาจีน แต่โดดเด่น
ด้วยสถาปัตยกรรมและคุณค่าทางวัฒนธรรม



BE MARVELED
วัดจันซาน

นำทุกท่านไปยัง **ปา ต้า กวน (Badaguan)** ย่านประวัติศาสตร์ในเมืองชิงเต่า ที่มีสถาปัตยกรรม
หลากหลายสไตล์จากนานาชาติ มีอาคารกว่า 200 หลังที่สร้างโดยประเทศต่างๆ เช่น เยอรมนี ญี่ปุ่น
และฝรั่งเศส ทำให้ได้รับการขนานนามว่าเป็น "พิพิธภัณฑ์สถาปัตยกรรมนานาชาติ" และมีบ้านเรือน
สไตล์ยุโรปเรียงรายตามถนน ยังมีอาคารสำคัญที่มีเอกลักษณ์ เช่น หอหิน "ฮัวชี โหลว" (Huashi
Lou) ซึ่งผสมผสานสถาปัตยกรรมกรีกและโกธิคไว้ด้วยกัน



BE MARVELED
ป่าตักวน

นำท่านเดินทางไป **พระตำหนักงูโหลว** (รวมค่าเช่า) (Princess Villa) ที่เมืองชิงเต่าเป็นอาคาร
สไตล์เยอรมันที่มีชื่อเสียงและมีความสำคัญทางประวัติศาสตร์ในสถาปัตยกรรมยุโรปที่โดดเด่นใน
เมืองเก่าของชิงเต่า โดยเดิมทีสร้างสำหรับเจ้าหญิงแห่งปรัสเซีย แต่มีรายงานว่าเจ้าหญิงไม่ได้เสด็จ
มาประทับที่นี้จริง อาคารแห่งนี้จึงกลายเป็นสัญลักษณ์ของยุคอาณานิคมเยอรมันในเมืองนี้



BE MARVELED
พระตำหนักกรังโหลว

เที่ยง รับประทานอาหารกลางวัน ณ ภัตตาคาร

จากนั้นนำท่านเดินทางไป **เมืองชิงเต่าแสงสี Qingdao No.3 Beach** ชายหาดหมายเลข 3 หรือ Bathing Beach ชายหาดที่ได้รับความนิยมจากนักท่องเที่ยว และคนพื้นที่มากที่สุด เนื่องจากชายหาดแห่งนี้ในตอนกลางวันเป็นที่พักผ่อนหย่อนใจ และตอนค่ำตึกต่างๆจะเปิดไฟ ถือเป็นจุดชมแสงสีของเมืองชิงเต่าที่สวยงามที่สุดอีกแห่งหนึ่งที่ห้ามพลาดเด็ดขาด



BE MARVELED
Qingdao No.3 Bathing Beach

จากนั้นนำท่านเดินทางไป **โรงงานเบียร์ชิงเต่า** แบรินค์เบียร์ระดับโลกที่มีต้นกำเนิดยาวนานกว่า 100 ปี ภายในจะบอกตั้งแต่จุดเริ่มต้นการก่อตั้ง โรงกลั่นเบียร์ของกลุ่มพ่อค้าชาวเยอรมันที่มาอาศัยในชิงเต่า และหลังจากสิ้นสุดสงครามโลก เบียร์ชิงเต่าก็กลายมาเป็นของรัฐบาลจีน โดยมีการจัดแสดงเครื่องจักรเก่า ขวดเบียร์ยุคแรก ๆ ไปสเตอร์วินเทจ และบอกเล่าเรื่องราวการพัฒนาอุตสาหกรรมเบียร์ของเมืองอย่างละเอียด รวมถึงมีพิพิธภัณฑ์เบียร์ชิงเต่า ที่นี่กลายเป็นหนึ่งในแลนด์มาร์กของเมืองชิงเต่า และยังได้ชิมรสชาติอันแสนนุ่มนวลของเบียร์ชิงเต่าอีกด้วย



คำ รับประทานอาหารค่ำ ณ ภัตตาคาร

นำท่านเดินทางสู่ **ถนนคนเดินไถตง** เป็นที่ที่วิวชิงเต่า ที่เหมาะสำหรับการมาเดินเล่นถ่ายรูป และช้อปปิ้ง เทียบได้กับถนนหนานจิงของเซี่ยงไฮ้ หรือถนนหวังฝูจิ่งของปักกิ่งเลยคะ บรรยากาศคึกคักมากทั้งกลางวันและกลางคืน ตลอดทางเดินรายล้อมไปด้วยห้างสรรพสินค้า และร้านค้ามากมาย ที่มีสินค้าหลากหลายประเภทให้เลือกซื้อ ตั้งแต่เสื้อผ้า รองเท้า อุปกรณ์กีฬา อุปกรณ์อิเล็กทรอนิกส์ กิฟต์ช้อปปิ้ง รวมถึงอาหารอร่อยๆ ที่ส่งกลิ่นหอมจนอดใจไม่ไหวต้องไปซื้อมาชิม นอกจากนี้ยังมี Street Art ที่มีผลงานศิลปะสุดเก๋บนกำแพง บนตึกอพาร์ตเมนต์ ให้ได้เดินชม ถ่ายรูปกันอีกด้วย



BE MARVELED
ถนนคนเดินโกตง

ที่พัก HOLIDAY INN EXPRESS QINDAO หรือเทียบเท่าระดับ 4 ดาว

DAY 6 ถนนสตรีทอาร์ตหลงเจียง - ทุ่งดอกพิงค์มอส – Shopping Qingtao Outlet Mall - สนามบินชิงเต่า - สนามบินสุวรรณภูมิ (B/ L /-)

เช้า รับประทานอาหารเช้า ณ ภัตตาคาร

จากนั้นนำท่านชม **ถนนสตรีทอาร์ตหลงเจียง** แลนด์มาร์กใหม่สุดชิคของชิงเต่า ที่รวบรวมผลงานศิลปะบนกำแพงสุดครีเอทีฟจากศิลปินท้องถิ่นและนานาชาติ สีสดใสและดีไซน์ล้ำสมัยเปลี่ยนแปลงเก่าให้กลายเป็นแหล่งเช็กอินยอดนิยม เหมาะสำหรับสายถ่ายรูปและคนรักศิลปะ เดินเพลินท่ามกลางบรรยากาศทันสมัยแต่ยังคงกลิ่นอายวัฒนธรรมเมืองเก่า




BE MARVELED
ถนนสตรีอาร์ทหลงเจียง

จากนั้นนำท่านไปชม **ทุ่งดอกฟิงค์มอส** เป็นสวนดอกไม้ขนาดใหญ่ ในช่วงฤดูใบไม้ผลิทุ่งหญ้าจะปกคลุมไปด้วยดอกฟิงค์มอส ลักษณะของดอกฟิงค์มอสคล้ายดอกซากุระแต่บานบนพื้นดิน ออกดอกหนาแน่นสีชมพู ขาว และม่วง เป็นดอกไม้พุ่มเตี้ย ดอกขนาดเล็ก จะบานสะพรั่งเป็นพรมดอกไม้ เหมาะสำหรับการเดินเล่น ชมดอกไม้ ถ่ายรูป

ภาพเพื่อการโฆษณาเท่านั้น

ทุ่งดอกฟิงค์มอส (Moss Phlox) จะบานในช่วงประมาณ ปลายเดือนเมษายน – ต้นเดือนพฤษภาคม ของแต่ละปี ทั้งนี้ขึ้นอยู่กับสภาพอากาศในแต่ละปี

 ช่วงพีค: ปลายเมษายน – ต้นพฤษภาคม

 เดือนมิถุนายน: ชมสวนดอกไม้และพรรณไม้ฤดูร้อน เช่น ไฮเดรนเจีย เดซี่ และดอกบัว



ภาพเพื่อการโฆษณา

BE MARVELED
ทุ่งดอกพืงค์มอส ชิงเต๋า

พืงค์มอสบานปลาย เม.ย. - ต้น พ.ค.
มิถุนายน : สวนดอกไม้ฤดูร้อน

เที่ยง รับประทานอาหารกลางวัน ณ ภัตตาคาร

จากนั้นนำท่านเดินทางไป **QINGDAO BAILIAN OUTLET MALL** จุดหมายปลายทางการช้อปปิ้งและพักผ่อนสไตล์ยุโรป เมืองชิงเต๋าเป็นหนึ่งในศูนย์การค้าเอาท์เล็ตขนาดใหญ่หลายแห่งที่ดำเนินการโดย Bailian Group ทั่วประเทศจีน ซึ่งขึ้นชื่อในเรื่องการให้ส่วนลดกับแบรนด์ต่างๆ มากมาย ห้างสรรพสินค้าแห่งนี้มีอาคารพาณิชย์แบบเปิดโล่ง สถาปัตยกรรมแบบยุโรป โดยเฉพาะ อิตาลี และการออกแบบริมน้ำ สร้างบรรยากาศการช้อปปิ้งที่สวยงาม มีแบรนด์ดังระดับโลกมากมาย โดยมีส่วนลดตั้งแต่สินค้าพรีเมียมไปจนถึงสินค้าตลาดทั่วไป จากนั้นนำท่านเดินทางกลับสู่ **สนามบินชิงเต๋า**

21.55 น. ออกเดินทางสู่ **กรุงเทพฯ** โดยสายการบิน **Shandong Airlines (SC)** เที่ยวบินที่ **SC4079**

00.55 น. เดินทางถึง **สนามบินสุวรรณภูมิ** โดยสวัสดิภาพ พร้อมความประทับใจ

อัตราค่าบริการ

วันเดินทาง	ราคาทัวร์/ท่าน พักห้องละ 2-3 ท่าน	ราคาไม่รวมตัว ⁺	ราคา ห้องพัก เดี่ยว	จำนวน
พฤษภาคม - กรกฎาคม 2569				
6-11 พฤษภาคม 2569	25,999	21,100	7,000	20
22-27 พฤษภาคม 2569	26,999	21,000	7,000	20
27 พฤษภาคม – 01 มิถุนายน 2569	27,999	21,000	7,000	20
1-6 มิถุนายน 2569	27,999	21,000	7,000	20
19-24 มิถุนายน 2569	26,999	21,000	7,000	20
26 มิถุนายน – 1 กรกฎาคม 2569	26,999	21,000	7,000	20

ไม่มีราคาเด็ก

ราคา Infant (เด็กอายุไม่เกิน 2 ปี ณ วันเดินทางกลับ) ท่านละ 8,900 บาท

อัตรานี้ ยังไม่รวมค่าทิปคนขับรถ มัคคุเทศก์ท้องถิ่น ท่านละ 1,500 บาท

** ทิปหัวหน้าทัวร์ขึ้นอยู่กับความพึงพอใจของลูกค้า **

ค่าบริการที่รวมแล้ว

ตัวเครื่องบินไป-กลับตามรายการ พร้อมภาษีน้ำมันและภาษีสนามบิน
(หากสายการบินปรับเพิ่มราคาภาษีน้ำมันจะมีการเรียกเก็บเพิ่มตามจริง)

น้ำหนักกระเป๋าโหลดใต้ท้องเครื่อง 23 กก./ท่าน
และกระเป๋าถือขึ้นเครื่อง 7 กก./ท่าน

โรงแรมตามที่ระบุ พักห้องละ 2-3 ท่าน
(กรณีต้องพักเดี่ยวย่อมมีค่าใช้จ่ายเพิ่มเติม)

อาหารตามที่ระบุในโปรแกรม

รถรับ-ส่ง และการเดินทางตามที่ระบุในโปรแกรม

ค่าเข้าชมสถานที่ท่องเที่ยวตามที่ระบุ

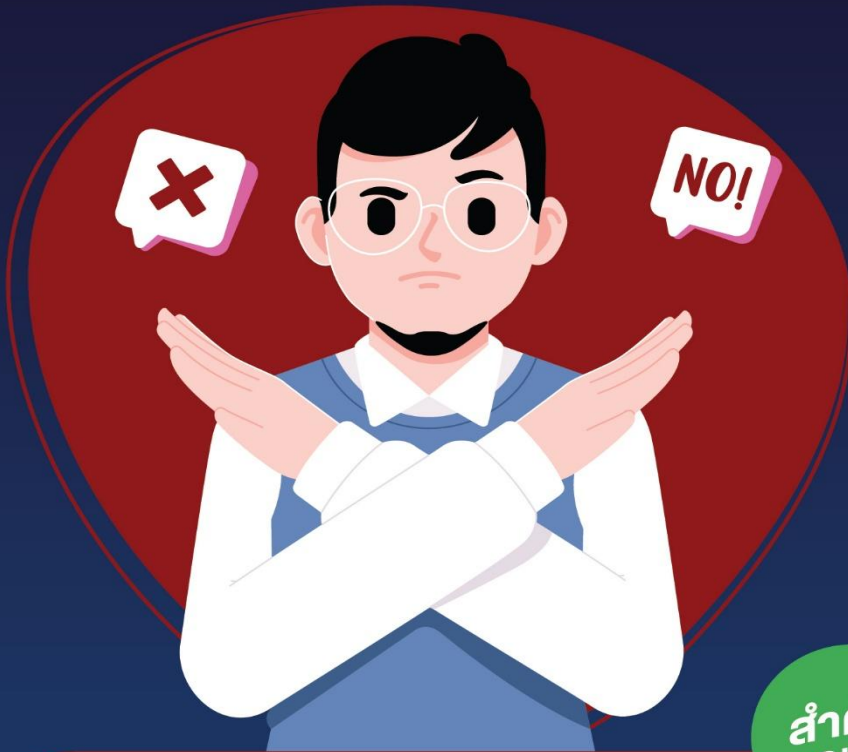
น้ำดื่มวันละ 1 ขวด/ท่าน

มีคูปองส่วนลดท้องถิ่น
และหัวหน้าทัวร์ดูแลตลอดการเดินทาง



ประกันอุบัติเหตุ

ระหว่างเดินทาง วงเงิน 1,000,000 บาท
(ตามเงื่อนไขกรมธรรม์)



สำคัญ
กรุณาอ่าน

ค่าบริการที่ไม่รวม

- ✘ ค่าטיפולห้องกักกันและคนขับรถ 1,500 บาท/ท่าน
- ✘ ค่าทิปหัวหน้าทัวร์ (ตามความพึงพอใจของลูกค้า)
- ✘ ภาษีมูลค่าเพิ่ม 7% และภาษีหัก ณ ที่จ่าย 3%
- ✘ ค่าวีซ่าและค่าดำเนินการ
กรณีผู้เดินทางไม่ได้ถือหนังสือเดินทางไทย
- ✘ ค่าหนังสือเดินทางใหม่
- ✘ ค่าน้ำหนักสัมภาระที่เกินกำหนด
- ✘ ค่าใช้จ่ายส่วนตัว เช่น โทรศัพท์ อินเทอร์เน็ต มินิบาร์
ชกريد หรืออาหารที่สั่งนอกเหนือจากโปรแกรม
- ✘ ค่าใช้จ่ายอันเนื่องมาจากโรคโควิด-19

เงื่อนไข

และข้อกำหนดการเดินทาง

การสำรองที่นั่งและการชำระเงิน (สำคัญกรุณาอ่าน)

01

ผู้เดินทางต้องชำระเงินมัดจำ
ท่านละ 10,000 บาท ในวันทำการจอง



02

ชำระเงินส่วนที่เหลือภายใน 30 วัน
ก่อนวันเดินทาง



03

หากทำการจองภายใน 30 วัน
ก่อนวันเดินทาง ต้องชำระเต็มจำนวนทันที



เงื่อนไข



การยกเลิกการเดินทาง

สำคัญ
กรุณาอ่าน

ไม่น้อยกว่า

30 วัน

ก่อนวันเดินทาง

คืนเงิน
เต็มจำนวน

(หักค่าใช้จ่ายที่เกิดขึ้นจริง หากมี)

15-29 วัน

ก่อนวันเดินทาง

คืน **50%**

(หักค่าใช้จ่ายที่เกิดขึ้นจริง หากมี)

0-14 วัน

ก่อนวันเดินทาง

ไม่คืนเงิน

บริษัทขอสงวนสิทธิ์หักค่าใช้จ่ายที่เกิดขึ้นจริง และสามารถแสดงหลักฐานได้

ค่าใช้จ่ายที่เกิดขึ้นจริง หมายถึง ค่าใช้จ่ายที่บริษัทได้ชำระแล้ว และไม่สามารถเรียกคืนได้
เป็นไปตามหลักเกณฑ์ของกรมการท่องเที่ยว

เงื่อนไข

เกี่ยวกับการเดินทาง

สำคัญ
กรุณาอ่าน



โปรแกรมทัวร์แบบหมู่คณะ



เงื่อนไข

เกี่ยวกับสายการบิน

ตั๋วหมู่คณะเป็นราคาพิเศษ ไม่สามารถเลือกที่นั่งล่วงหน้า
สะสมไมล์ หรือเปลี่ยนเป็นตั๋วรางวัลได้

สายการบินมีสิทธิ์เปลี่ยนแปลงเวลา เที่ยวบิน อาหาร
และสิ่งอำนวยความสะดวก โดยไม่ต้องแจ้งล่วงหน้า

หากต้องการที่นั่งพิเศษ อาจมีค่าใช้จ่ายเพิ่มเติม
ขึ้นอยู่กับสายการบิน

เกี่ยวกับโรงแรม

เงื่อนไข



ประเภทห้องพักขึ้นอยู่กับการจัดสรรของโรงแรม
ในแต่ละแห่ง บางแห่งอาจไม่มีห้องพัก 3 ท่าน

หากเข้าพักในช่วงเทศกาล งานแสดงสินค้า หรือ Trade Fair
อาจมีการปรับราคาสูงขึ้น และห้องพักมีจำนวนจำกัด

โรงแรมส่วนใหญ่เป็นห้องปลอดบุหรี่ หากฝ่าฝืนสูบบุหรี่
ในห้องพัก จะถูกเรียกเก็บค่าทำความสะอาดตามมาตรฐาน



สำคัญ
กรุณาอ่าน

กรณีเจ็บป่วยก่อนเดินทาง



หากมีเหตุเจ็บป่วย
จนไม่สามารถเดินทางได้

โปรดแสดงใบรับรองแพทย์จากโรงพยาบาล

แจ้งล่วงหน้าอย่างน้อย

30 วันก่อนเดินทาง

หากยังไม่ออกตั๋ว
สามารถเปลี่ยนชื่อผู้เดินทางได้

บริษัทจะพิจารณาและช่วยเหลืออย่างเต็มที่
แต่ไม่รับประกันการเลื่อนหรือคืนเงินในทุกกรณี

สำคัญ
กรุณาอ่าน

เงื่อนไขอื่น ๆ

การออกตั๋วล่วงหน้า

กรณีที่ต้องออกตั๋วล่วงหน้า เช่น ตั๋วเครื่องบิน รถทัวร์ หรือรถไฟ
กรุณาสอบถามเจ้าหน้าที่ก่อนทุกครั้ง เนื่องจากสายการบิน หรือผู้ให้บริการอาจ
เปลี่ยนแปลงเที่ยวบินหรือเวลาเดินทางได้โดยไม่แจ้งล่วงหน้า

บริษัทฯ ขอสงวนสิทธิ์ไม่รับผิดชอบ
ในกรณีที่ลูกค้าออกตั๋วด้วยตนเองแล้วไม่สามารถเดินทางพร้อมคณะได้

- หนังสือเดินทางต้องมีอายุเหลือไม่น้อยกว่า 6 เดือน
หากถูกปฏิเสธเข้าประเทศ บริษัทฯ ไม่รับผิดชอบและไม่คืนค่าใช้จ่าย
- บริษัทฯ ไม่รับผิดชอบในกรณีที่ถูกปฏิเสธการออกวีซ่า
หรือถูกปฏิเสธการเข้าเมืองเนื่องจากการให้ข้อมูลเท็จ เอกสารปลอม
หรือการประพฤติที่ไม่เหมาะสม
- หากผู้เดินทางใช้บริการไม่ครบตามรายการ (เช่น ไม่เข้าชมสถานที่
หรือไม่รับประทานอาหารเช้าบางมื้อ) จะไม่สามารถเรียกร้องเงินคืนได้
- หากเกิดเหตุสุดวิสัย เช่น สายการบินยกเลิกเที่ยวบิน
ภัยธรรมชาติ หรือเหตุการณ์ที่ไม่สามารถคาดการณ์ได้
บริษัทฯ จะไม่รับผิดชอบค่าใช้จ่ายที่เกิดขึ้น

ข้อสรุปสำคัญ



การยืนยันการจองหลังจากอ่านเอกสารนี้แล้ว

ถือว่าผู้เดินทางได้อ่าน
ทำความเข้าใจ และยอมรับเงื่อนไขทั้งหมดโดยสมบูรณ์

